

# CAN-2000C FAQ

- Q1、當我設定 PDO 的 Event Timer 要讓 PDO 每 1 秒自動回覆一次後，PDO 也開始按照設定般每秒鐘自動回傳一次訊息，但是當我將設備斷電重開並讓設備進入 Operation 模式後，PDO 的 Event Timer 就會關閉，需要重新設定才能啟用，有什麼方式可以保持這樣的設定嗎？ .....2
- Q2、我發現我的 CAN-2000C 模組有出新版的 firmware，請問我要如何更新？ .....2
- Q3、為何我使用其他家的 CANopen master 無法與 CAN-2000C 系列模組通訊？同時觀察到 CAN-2000C 系列模組的 ERR 指示燈會不停地閃爍。 .....4

**Q1、當我設定PDO的Event Timer要讓PDO每 1 秒自動回覆一次後，PDO也開始按照設定般每秒鐘自動回傳一次訊息，但是當我將設備斷電重開並讓設備進入Operation模式後，PDO的Event Timer就會關閉，需要重新設定才能啟用，有什麼方式可以保持這樣的設定嗎？**

**A:**

可以利用 SDO 的物件 0x1010 來完成儲存設定的功能，只要先把 Event Timer 設定好，再使用物件 0x1010 下達 Save 的命令 (詳細請參考各 CAN-2000C 模組的手冊 3.2 章 Store and Restore Object) 即可儲存此設定，重開機後模組只要進入到 Operation 狀態，PDO 就會開始依據 Event Timer 設定的時間定時傳回 PDO 訊息了。

(2012/04/30, Ming)

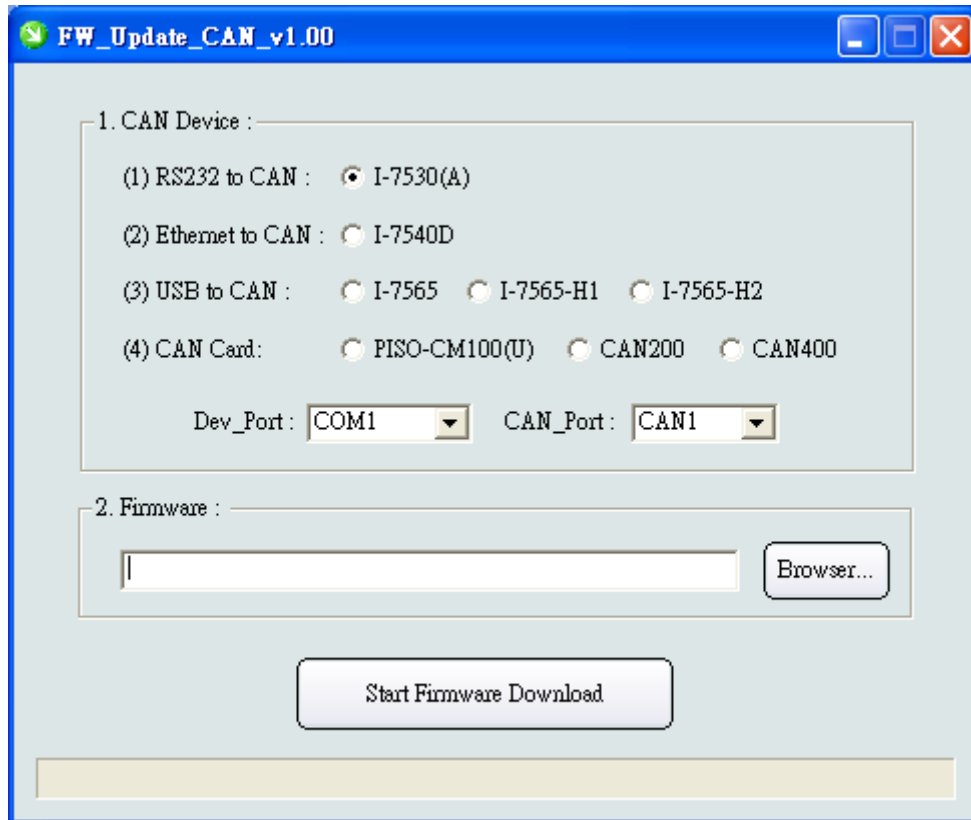
**Q2、我發現我的CAN-2000C模組有出新版的firmware，請問我要如何更新？**

**A:**

請先確認你的模組是否有支援 CAN bus 更新 firmware 的功能，確認方式只要先將

Node ID 的 Rotary Switch 調整到 0，若此時模組上的三個 Led 狀態燈呈現輪流閃爍的狀態即表示有支援 CAN bus 更新 firmware 的功能，此時只要執行 FW\_Update\_CAN.exe 並選擇好新的 firmware，FW\_Update\_CAN.exe 即可透過有支援的轉換器或 CAN 卡來更新 CAN-2000C 模組的 firmware。若是你的 CAN-2000C 模組不支援 CAN bus 更新 firmware 的功能或是你沒有 FW\_Update\_CAN.exe 所支援的設備，請聯絡客服人員協助。

\* FW\_Update\_CAN.exe 支援的 CAN 設備如下圖 CAN Device 欄位所示：



(2012/04/30, Ming)

**Q3、為何我使用其他家的CANopen master無法與CAN-2000C系列模組通訊？同時觀察到CAN-2000C系列模組的ERR指示燈會不停地閃爍。**

**A:**

請先檢查 CAN Bus 上的終端電阻值。使用者可以先測量 CAN\_H 和 CAN\_L 之間的電阻值是否接近  $60\Omega$ 。如果沒有，則需要在 Bus 兩端都加上一個  $120\Omega$  的終端電阻 (CAN-2000C 模組內建有  $120\Omega$  的終端電阻的開關可提供切換)。

(2013/12/06, Randy)